



# **Jak s OS/2 na internet**

*Jiří Jirsák*



OS/2.cz e-book © 2000  
<http://www.os2.cz>

## **Obsah**

Obsah .....	2
Předmluva .....	3

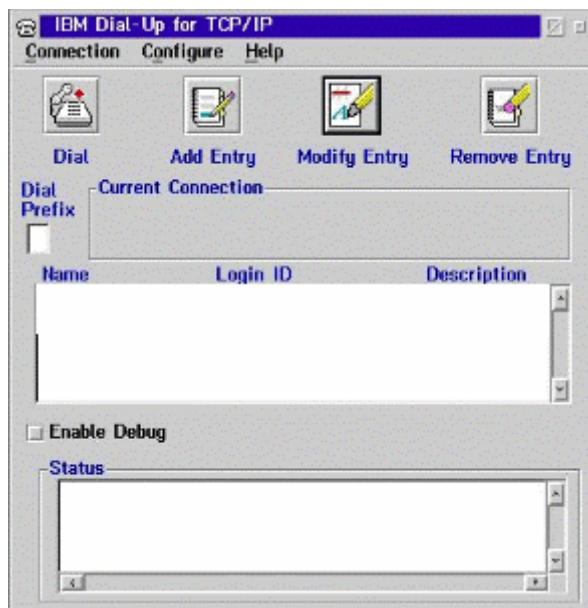
Jak tedy dál?.....	4
--------------------	---

## **Předmluva**

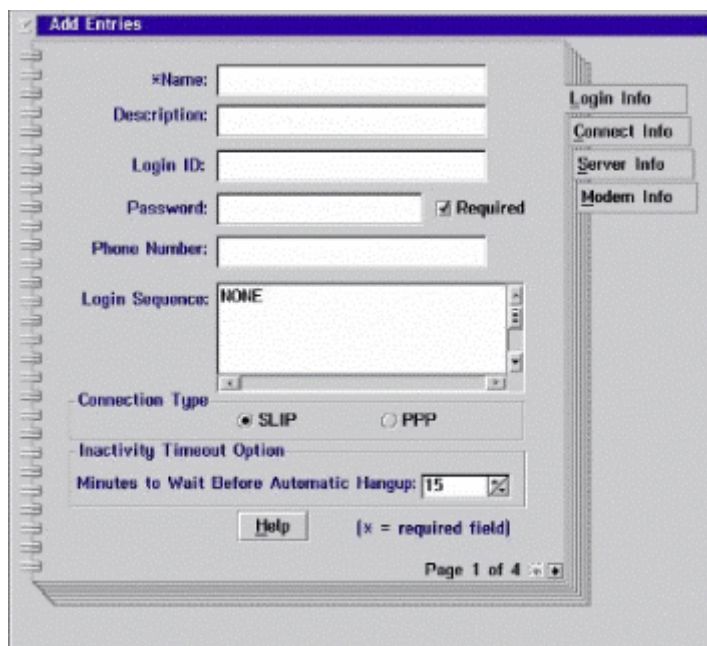
Tento článek je určen pro ty, kdo se chce připojit k Internetu a není příliš zběhlý v nastavování připojení v prostředí OS/2 Warp v 4. Zájemcům doporučuji sehnat si předem prohlížeč Netscape Navigator for OS/2 v 2.02 či vyšší (dostupný např. u firmy Axon SW&HW Praha jako součást CD s fixpaky za cca 500Kč, nebo na Internetu <http://www.software.ibm.com> nebo <http://www.netscape.com> ).

## Jak tedy dál?

1. A jak tedy připojit OS/2 Warp na Internet ? Warp v4 naštěstí již podporu Internetu obsahuje. Musíte mít však instalovány programy pro Internet. V českém Warpu by měl být v menu na liště program Dial-Up (SLIPPM.EXE). Program, který umožňuje vytočení čísla spolu s připojením k Internetu. Nalezneme jej v menu "OS/2Warp" - "Programy" - "Internet (Modem)" - "Dial Other Internet Providers". Po odklepnutí této volby spustíme program IBM Dial-Up for TCP/IP. Tento program musíte spustit vždy, pokud chcete provést připojení se na Internet, ať už používáte jakýkoliv prohlížeč nebo pouze poštovního klienta.



2. Dále zvolíte volbu Add Entry (přidat). Objeví se nový formulář pro nastavení vlastností připojení. Na všech formulářích je nutné vyplnit údaje, které jsou označeny symbolem \*.



3. Na první stránce (Login Info) zadáme název poskytovatele, například \*Name: IOL (dle vlastního uvážení). Jako přihlašovací jméno jsme si zvolili např. "stolek". Toto jméno zapíšeme do Login ID. Do kolonky Password zadáme námi zvolené heslo a zaškrtneme Password Required. Heslo musí být správně zadané, jinak bude přístup odmítnut. Do pole Phone Number zadáme telefonní číslo k přístupu na zvolený server 0971-xxxxxx (telefonní číslo dle poskytovatele). Posledním důležitým údajem je správné zvolení Connection Type na PPP. Myši klikněte na bod před údajem PPP.

**Modify Entries**

\*Name: IOL

Description:

Login ID: stolek

Password: xxxxxx ☒ Required

Phone Number: 987654

Login Sequence: NONE

Connection Type: ☐ SLIP ☒ PPP

Inactivity Timeout Option

Minutes to Wait Before Automatic Hangup: 15

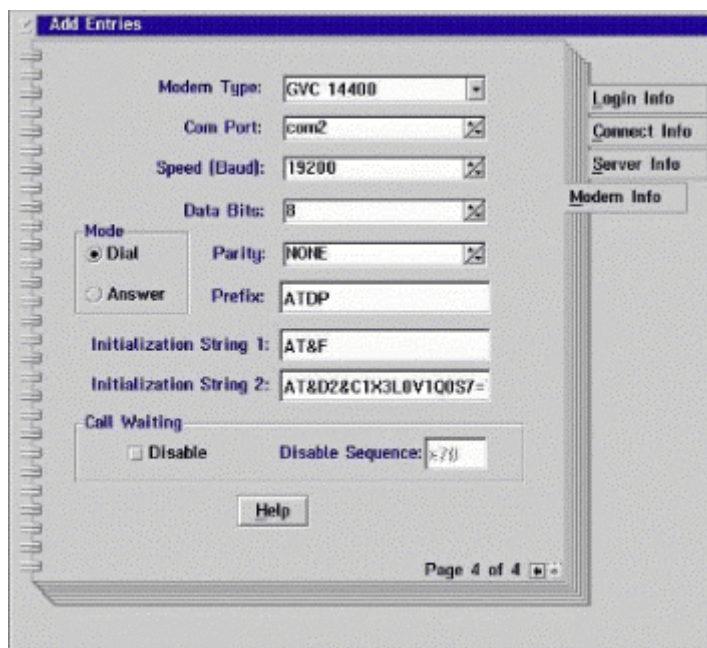
Help (x = required field)

Page 1 of 4

4. Na druhé stránce (Connect Info) ponecháme údaj \*MRU Size: 1500 a také zaškrtnuté políčko VJ Compression. Ve druhé části vyplníme do \*Domain Nameserver příslušné číslo, které musíme mít od poskytovatele, většinou pod označením Server DNS nebo taky "Primární server". Zastupující (sekundární) DNS nezadáváme. Ještě je třeba vyplnit údaj \*Your Domain Name textem xxxx.cz, opět dle poskytovatele (příklad pro IOL=iol.cz). Tuto potřebnou informaci každý poskytovatel sám nezveřejňuje, protože Windows si jméno přebírají sami ze serveru. Většinou se jedná o jméno domény, např. worldonline.cz, nextra.cz, cmail.cz, iol.cz. Stačí použít koncovku emailové adresy (text za znakem @).

Třetí stránku (Server Info) můžeme klidně vynechat, není třeba ji vyplňovat.

5. Poslední čtvrtá stránka se týká samotného modemu (Modem Info). Typ našeho modemu zvolíme v listovacím menu Modem Type. Podle vybraného se automaticky nastavují i inicializační řetězce (Initialization String 1,2). Ještě je třeba nutné pro vytáčení pulzní volbou změnit údaj Prefix. Místo ATDT (tónová volba) na ATDP (pulzní volba). Pokud mezi modemy nenalezneme vlastní typ, můžeme zvolit libovolný modem s odpovídající přenosovou rychlostí a přizpůsobit inicializační řetězce podle manuálu od modemu. Poměrně univerzálně fungují typy Hayes, Supra. Upozorňuji na řídicí znak X3 v inicializačním řetěci, který je nutný uvést na našich linkách a to i digitálních. Slouží k potlačení rozpoznávání oznamovacího tónu a bez X3 modem nezačne ani vytáčet a hlásí "BUSY" nebo-li obsazeno.



6. A máme připraveno nastavení pro připojení k Internetu. Dvojkliknutím uzavřeme okno nastavení a na dotaz "Do You want to save Your changes ?" odpovíme "Save". V okně Name se objeví námi zadaný název připojení, v našem příkladu IOL (vlastní název). Než přistoupíme k samotnému vytočení linky, musíme si připravit prohlížeč. Součástí Warpů je program WebExplorer (EXPLORE.EXE) nebo můžeme použít Netscape Navigator for OS/2 (možná i verzi pro Windows 3.1, ale nezkoušel jsem-/). Po nalezení, případně nainstalování některého z uvedených prohlížečů můžeme spustit Dial (ikona na okně programu Dial-Up). Modem začne vytáčet zadané číslo a počkáme, až se naváže spojení. Pokud je obsazeno, Dial-Up zavěsí a musíme znovu kliknout na Dial. Úspěšné navázání spojení poznáme podle hlášení, které je vypisováno v dolní části okna programu Dial-Up. Poslední hlášení, v okně Status, by mělo začínat [PPP].....

7. Tímto je instalace dokončena. Dále stačí nastavit příslušný prohlížeč, případně poštovní program a spouštění programu Dial-Up.

